



GILDANDI DEILISKIPULAG (Samþykkt í bæjarstjórn Mosfellsbæjar 18.02.2009, síðast breytt 23.04. 2014.)



BREYTING Á DEILISKIPULAGI TILLAGA

Skýringar:

- Gata
- Undirgöng fyrir gangandi umferð
- Brú fyrir gangandi umferð og reiðstíg
- Brú fyrir akandi umferð
- Möguleg staðsetning fyrir hljóðmön
- Göngustígur
- Merkt gangbraut
- Fláar / skeringar
- Hljóðveggur
- Reiðstígur
- Hverfisvernd. Ákvæði eru í kafla 5.5.2 í greinargerð með aðalskipulagi Mosfellsbæjar 2011-2030
- Opíó býggjt svæði
- Mörk skipulagssvæðis



HLUTI ÚR AÐALSKIPULAGI MOSFELLSBÆJAR 2011-2030

GREINARGERÐ

Um er að ræða breytingu á deiliskipulagi tengibrautar á milli Þverholts og Leirvogstungu í Mosfellsbæ sem bæjarstjórn samþykkti 18. febrúar 2009 og síðast var breytt 23. apríl 2014. Breytingin er tvíþætt. Annars vegar breyting á legu og útfærslu tengibrautarinnar á milli Þverholts og Skeiðholts, en hins vegar minnkun skipulagssvæðisins á milli Skólabrautar og Leirvogstungu.

**Breyting á tengibrautinni á milli Þverholts og Skeiðholts.**

Um er að ræða breytingu á Skeiðholti, legu vegarins og útfærslu. Þar sem göngustígar þvera Skeiðholt eru þeir upphækkaðir og merktir. Það sama gildir um göngustíga sem þvera hlíðargöturnar Þverholt, Urðarholt, Brattholt, Njarðarholt, Byggðarholt, Markholt, Dvergholt og Lágholt.

Skilgreind eru 18 ný bilastæði norðan megin í Skeiðholti á milli Brattholts og Byggðarholts.

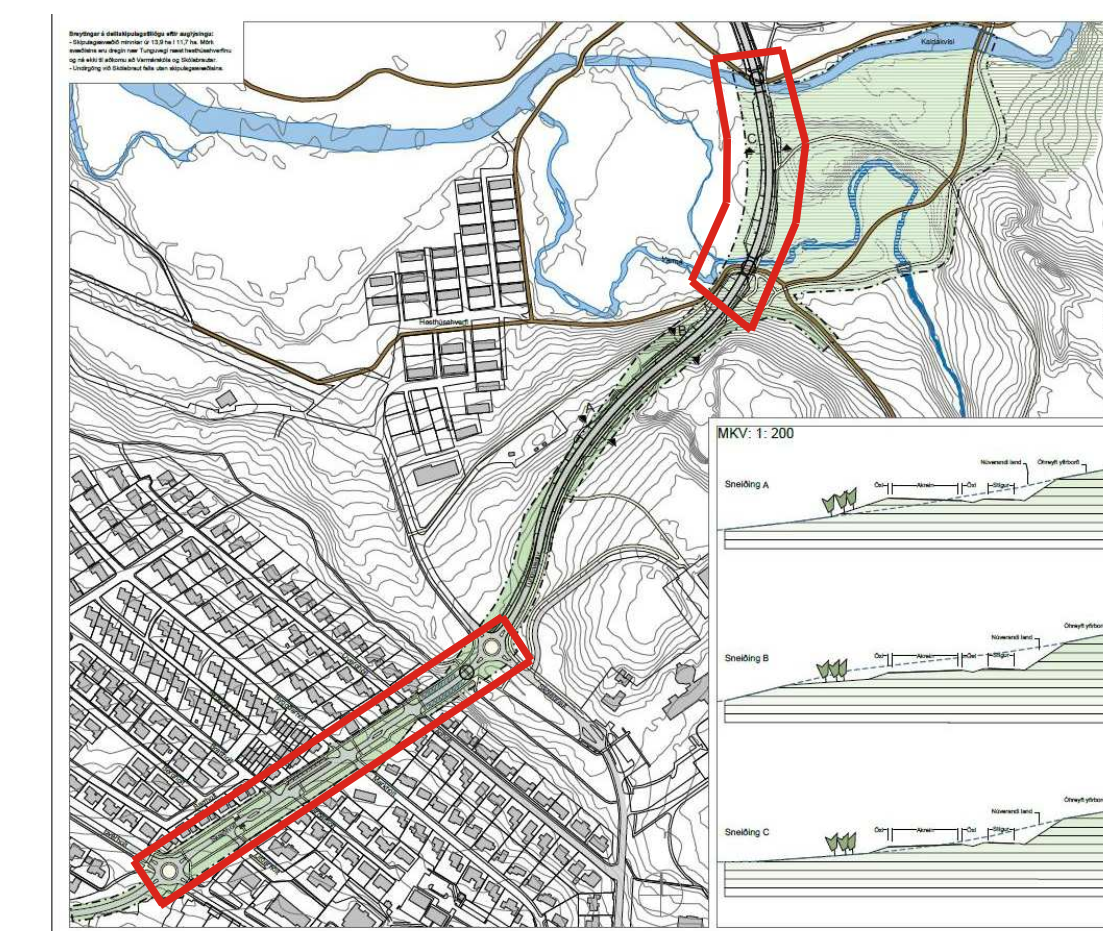
Skilgreindir eru hljóðveggir/hljóðskermar um 200 cm háir úr timbri meðfram Skeiðholti að norðanverðu.

Við hönnun götulysingar verður þess gætt að áhrif hennar á einkalóðir verði sem minnstar.

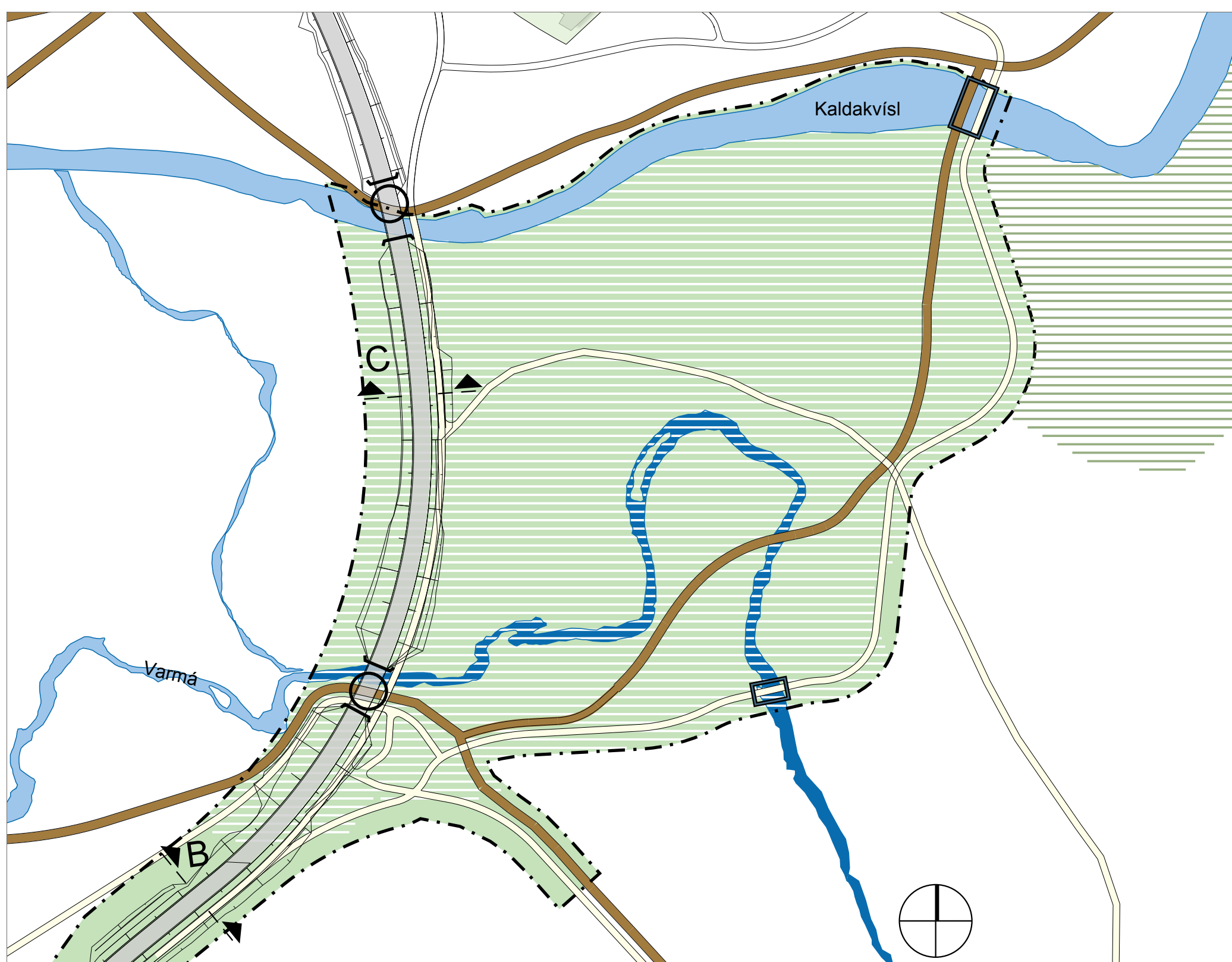
Fyrirnefndar breytingar munu bæta umferðaröryggi bæði fótgangandi og akandi umferðar, draga úr slyshættu og eru ekki líklegar til að hafa í för með sér neikvæð umhverfisáhrif af neinu tagi.

**Minnkun skipulagssvæðisins á milli Skólabrautar og Leirvogstungu.**

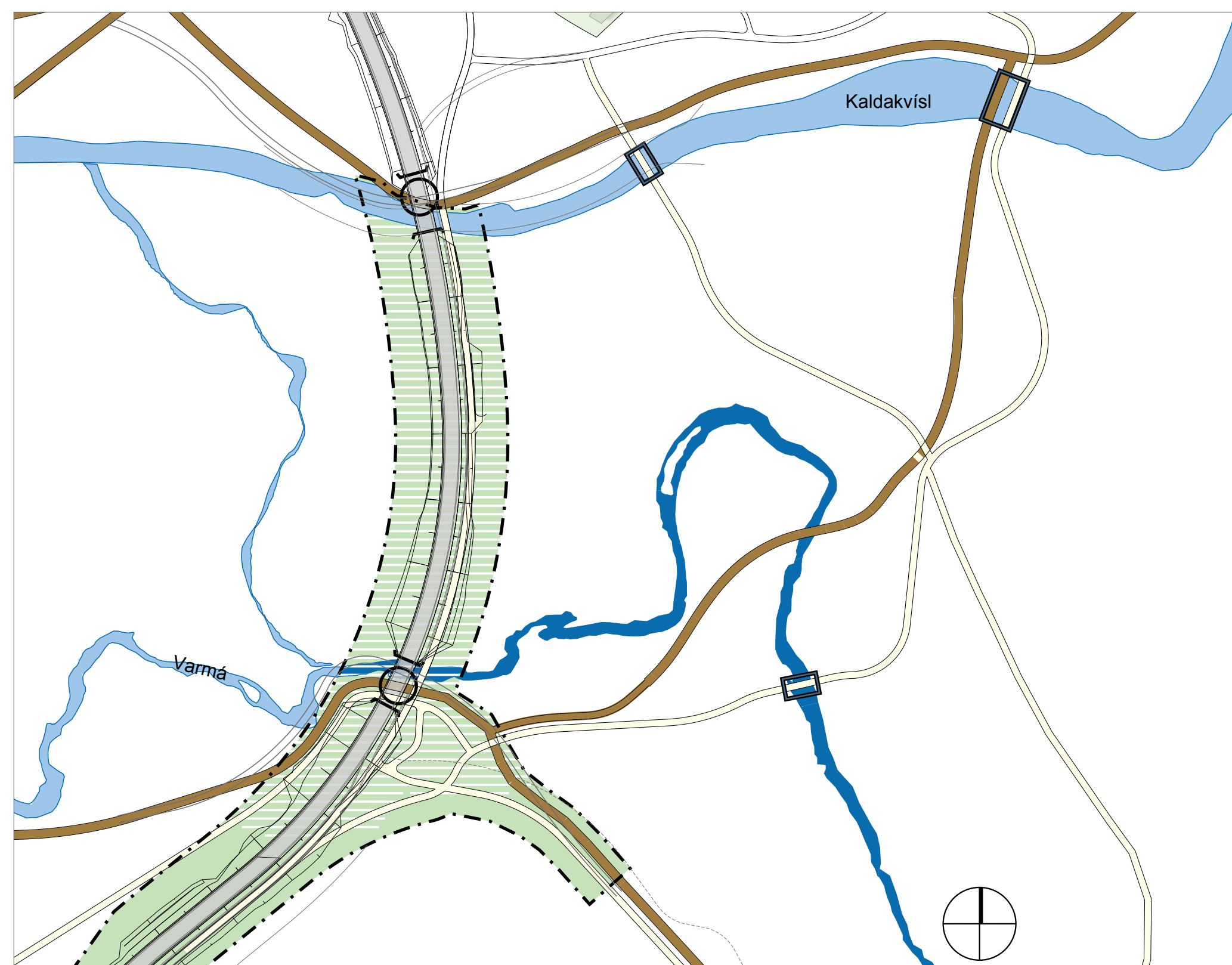
Afmörkun skipulagssvæðisins á milli Skólabrautar og Leirvogstungu er breytt þar sem austurmörkum skipulagssvæðisins er hnikað allt að veghelgunarsvæði Tunguvegar. Ástæða breytingarinnar er sú að núverandi afmörkun gengur talsvert inn á ævintýragarðinn (109-Oú), en fyrirhugað er að gera sérstakt deiliskipulag fyrir garðinn.



GILDANDI DEILISKIPULAG (Samþykkt í bæjarstjórn 18.02.2009)



GILDANDI DEILISKIPULAG (Samþykkt í bæjarstjórn Mosfellsbæjar 18.02.2009, síðast breytt 23.04. 2014.)



BREYTING Á DEILISKIPULAGI TILLAGA

Grunkort gildandi deiliskipulags er myndmælt af Isgraf h.f. eftir loftmynd sem Landmælingar Íslands tóku 7. ágúst 1995.  
 Hnitakerfi: Ísnet  
 Hæðakerfi: Miðfallinn sjór  
 Hæðalínubíll: 1,0 m  
 Húshorn eru mæld á þakbrúnum.

Grunnur deiliskipulagsbreytingar er úr landupplýsingakerfi Mosfellsbæjar sem unninn er á grundvelli loftmynda frá Loftmyndum ehf.

Teknistofa arkitekta, Gylfi Guðjónsson og félagar ehf. vann að deiliskipulaginu í samráði við Skipulags- og byggingamefnd Mosfellsbæjar hausti 2016

Samþykktir:

Deiliskipulagsbreyting þessi sem auglýst hefur verið skv. 1. mgr. 43. gr. skipulagslaga nr. 123/2010 frá \_\_\_\_\_ til \_\_\_\_\_ var samþykkt í bæjarstjórn Mosfellsbæjar þann \_\_\_\_\_

Samþykkt deiliskipulagsbreytingarinnar var auglýst í B-deild Stjórnartíðinda.

<b>TEIKNISTOFA</b> <b>ARKITEKTA</b> GYLFI GUÐJÓNSSON OG FÉLAGAR ehf. arkitektaur f.a.t. SKÓLAVÖRDUSTÍG 3 101 REYKJAVÍK SÍMI 562-8740 FAX 562-8740 NETFANG: TEIKN@TEIKN.AS IS	SKEIÐHOLT MOSFELLSBÆ	VERK 14-219
	Deiliskipulagsbreyting SKEIÐHOLT, TENGIVEGUR Á MILLI ÞVERHOLTS OG SKÓLABRAUTAR	BLAÐ <b>001</b>
HANNAÐ KVARÐI 1:2000	TEIKNAD as/gy REYKJAVÍK 2016-11-30	