



MANNVIT

Efnistaka í Hrossadal í landi Miðdals

Kynning fyrir skipulagsnefnd Mosfellsbæjar

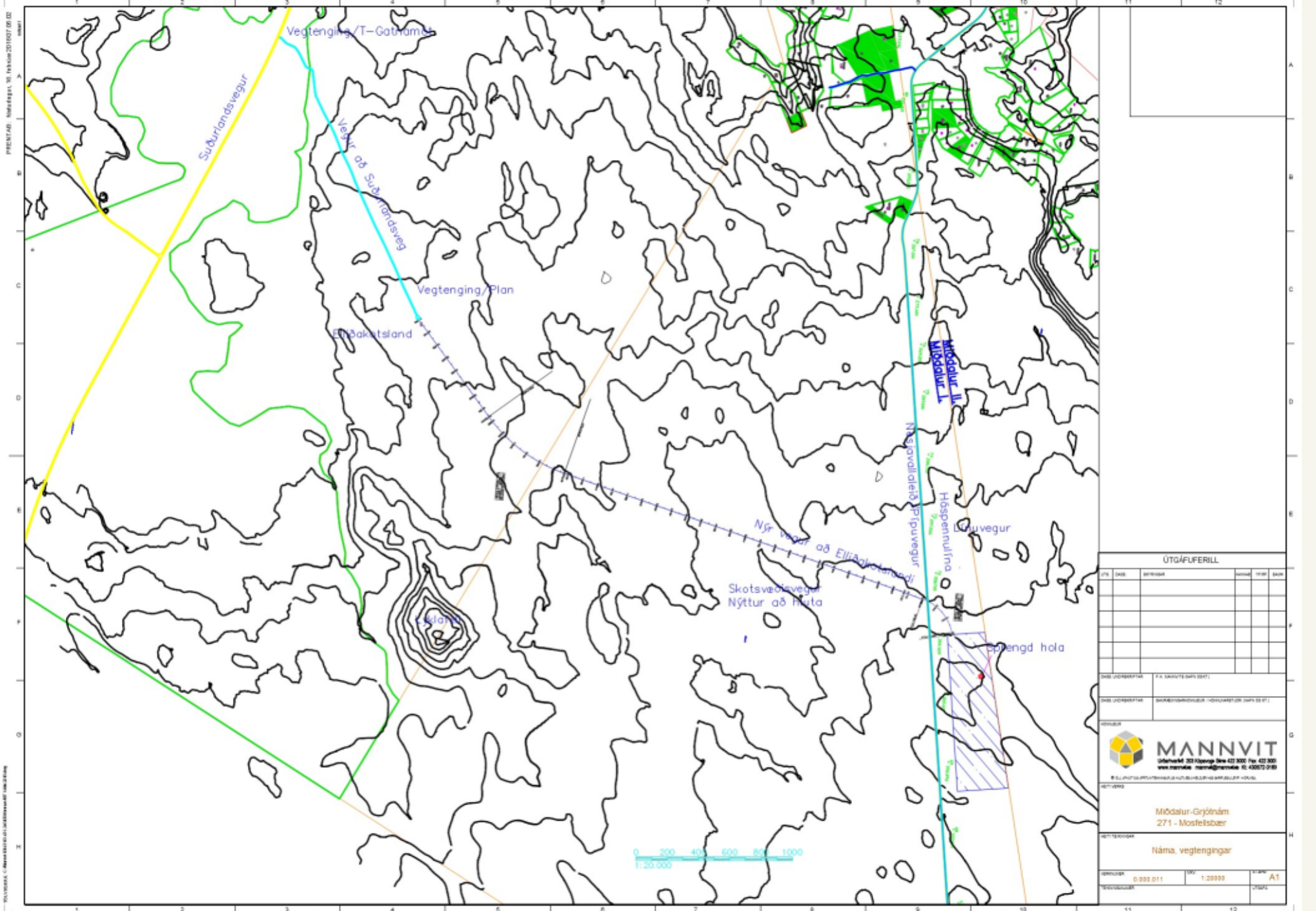
16. febrúar 2018

Haukur Einarsson og Mikael Jóhann Traustason

Traust
Vísýni
Þekking
Gleði

Verkefnið

- Óskað er eftir því að setja inn á skipulag námu til að vinna stórgrýti í landi Miðdals.
- Miðdalur ehf. er framkvæmdaraðili verkefnisins en efnistökusvæðið er allt innan þess lands sem tilheyrir Miðdal.
- Leyfi landeiganda, Arnar Hannesar Gestssonar, fyrir nýtingu svæðisins liggur fyrir.
- Gert er ráð fyrir að vinna 1 milljón rúmmetra af stórgrýti og öðru efni úr námunni á um 23,2 ha svæði.
- Áætlaður vinnslutími er 15-20 ár.
- Landeigandi á um 2.100 hektara land svo um er að ræða ríflega 1% landsins undir efnisnámu.



ÚTGÁFUFRILL

ÞR.	DAÐ	STRIKUR	LIÐUR	TRAF.	BAK.

DÖS LÖGGERÐIR
 P. A. ÓSKOTTSSON (DÖS)
 DÖS LÖGGERÐIR
 BARNHANSRÁÐGJAFUR - HÖFUÐAPOSTSVEGUR 57
 101 REYKJAVÍK



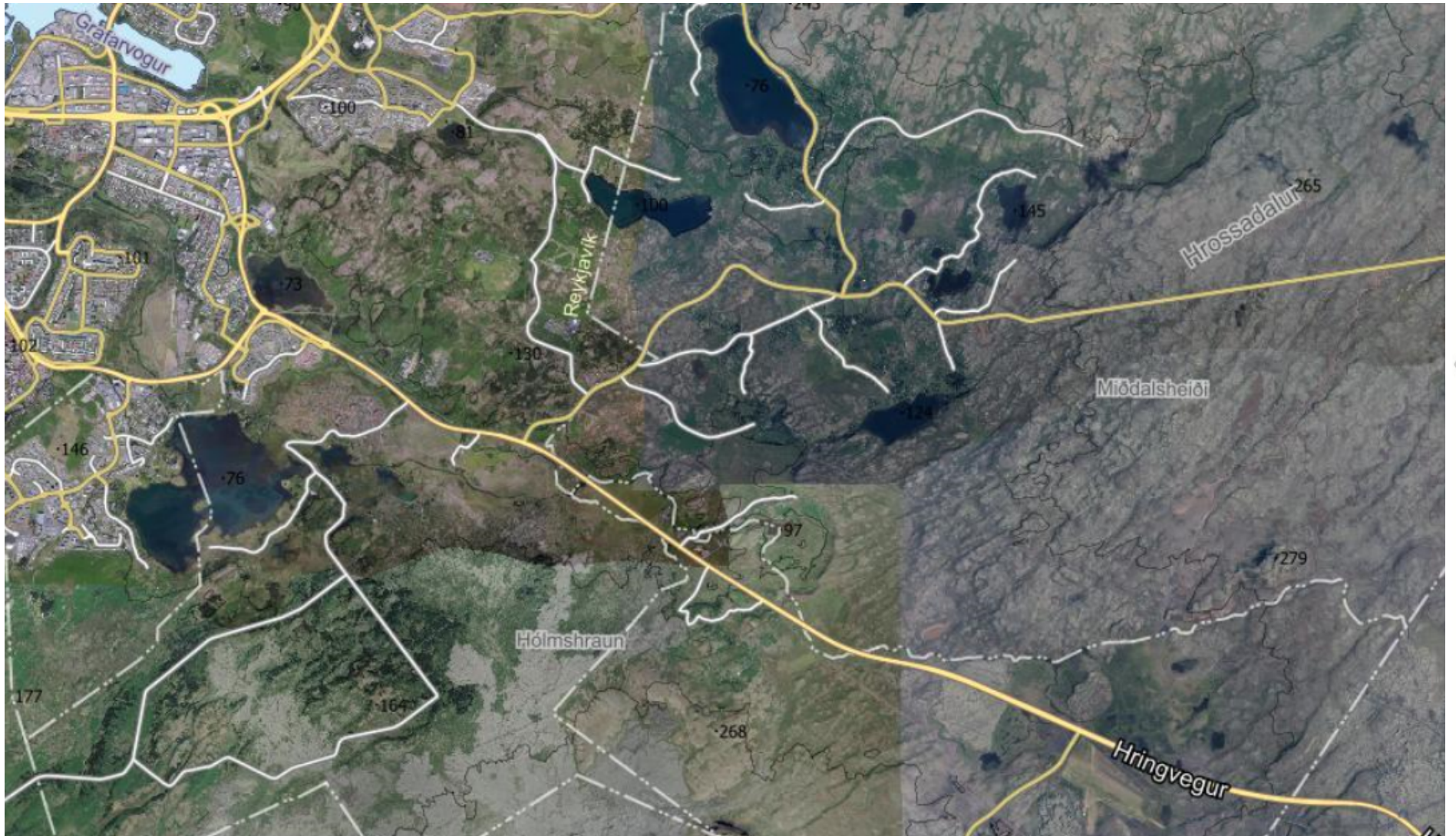
MANNVIT
 Úthverfí 353 Höfðingjavegur 422 2000 Fax 422 300
 www.mannvit.is manna@mannvit.is 430573 0188
 ÞÉTTUR
 ÞÉTTUR

Móðalur-Grjótnám
 271 - Mosfellsbær

Náma, vegtingingar

DRÖGUR	0.000 011	100	1.20000	TRAF.	A1
TEGNAFRÖGUR				DRÖGUR	

PRENTAD: Mörðugut, 26. Febrúar 2010 07:00:00
 MANNVIT, C. Mannvitið 0101, Laugavegi 10, 101 Reykjavík



Forsaga og skipulag

- Mat á umhverfisáhrifum efnistöku á þessum stað fór fyrst fram árið 2007 og lauk með áliti Skipulagsstofnunar 21. júní það ár.
- Meira en tíu ár liðin og því nauðsynlegt að óska ákvörðunar Skipulagsstofnunar um hvort endurskoða þurfi matsskýrsluna frá 2007.
- Erindi þar um þarf að koma frá viðkomandi leyfisveitanda, þ.e. Mosfellsbæ.
- Óskað hefur verið eftir því að fyrirhugað efnistökusvæði verði sett inn á Aðalskipulag Mosfellsbæjar 2011-2030.
- Einungis grjótnáma í Seljadal er í gildandi aðalskipulagi.
- Í gildandi aðalskipulagi kemur fram:

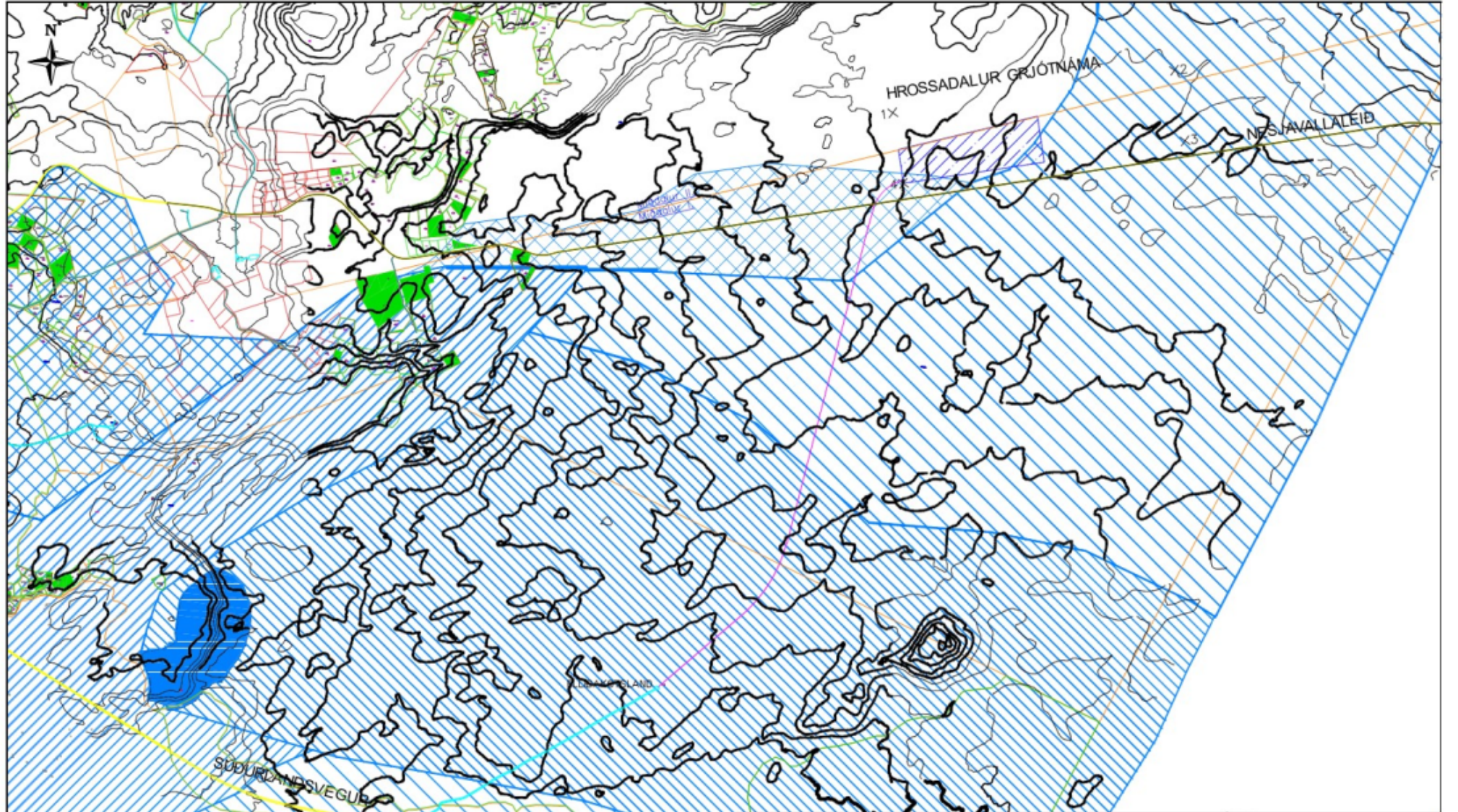
Í aðalskipulagi verði efnistökusvæði skilgreind. Nýting jarðefna verði með þeim hætti að hvorki verði spillt náttúruminum né gerðar óæskilegar breytingar á landslagi og lögð skal áhersla á að strax að vinnslu lokinni sé gengið frá námum á vandaðan hátt.

Matsskýrslan 2007

- Í matsskýrslunni árið 2007 kom fram að tilgangur framkvæmdarinnar væri að vinna stórgrýti, einkum til gerðar grjótgarða á höfuðborgarsvæðinu.
- Nánar tiltekið eru möguleikar á efnisvinnslu á ráðgerðum efnis-tökustað eftirfarandi:
 - Sprengt grjót í fyllingar við hafnar- og vegagerð.
 - Unnið efni til notkunar í fyllingar við gatna- og vegagerð, undir hús og í húsgrunna.
 - Unnið efni mögulega til steypu- og malbiksframleiðslu.
- Helstu álitamál í áliti Skipulagsstofnunar:
 - Neikvæð áhrif fyrir núverandi og fyrirhugaða frístundabyggð
 - Umferðaróhapp getur valdið tjóni á Nesjavallaæð

Breytt tilhögun/mótvægisaðgerðir

- Gert er ráð fyrir annarri legu aðkomuvegarins, þ.e. til suðurs að Suðurlandsvegi.
 - Kemur í veg fyrir ónæði í frístundabyggðinni.
 - Vegurinn þverar Nesjavallaveg og hitaveituæð – mun minni hætta fyrir Nesjavallaæð heldur en ef vegurinn liggur samsíða æðinni.
 - Samkvæmt landeiganda liggur fyrir samningur á milli Landsnets og OR um að þeir sjái um veglagningu yfir pípulögn sem og kapla og ljósleiðara beggja vegna Nesjavallavegar.
- Landeigandi hefur fjárfest í tækjum til skógræktar og hefur í hyggju umfangsmikla skógrækt á landi sínu.
- Búið er að kaupa 17 þúsund plöntur til gróðursetningar á landinu.
- Liður í kolefnisbókhaldi en Kolefnissjóður greiðir í samræmi við vöxt plantnanna.
- Landeigandi hyggst setja skilyrði um reglubundinn frágang í samning við efnistökuaðila.



SKÝRINGAR

- Brunnsvæði
- Grannsvæði
- Fjarsvæði
- Öryggissvæði vegna grunnvatns
- Öryggissvæði vegna yfirborðsvatns
- Ný T-vegamót (stefnugreining með aðrein)
- Núverandi vegir
- Fyrirhuguð lega nýs vegur að Elliðakotslandi

0 500 1000 1500 2000 2500 m

1:25000 (A3)

STABSETNING		MU (ISNET93)	
Punktur nr.	GRJÓT	X	Y
1	NÁ	376052.620	404056.809
2		378030.403	404355.409
3		378105.054	403861.012
4		376127.470	403562.412

MANNVIT
 Utanverki 20Mögungu Steið 422 200 Fax 422 200
 www.mannvit.is Mannviti@mannvit.is 422 200 0188

HROSSADALUR GRJÓTNÁMA
 271 - MÖRFELLSBÆR
 27. Júní 2017

AFSTADA GRJÓTNÁMU OG VEGTENGINGA
 GAGNVAÐATVATNSVERNDARSVÆÐI
 HÖFUDBORGARSVÆÐISINS

Skjalnúmer: 3.431.248 Mál: 1:25000 Blá: A3
 Útgáfudagur: 01 Blá: 1.00

Niðurlag

- Ef skipulagsnefnd fellst á að setja námuna inn á aðalskipulag getur sveitarfélagið sent erindi til Skipulagsstofnunar um hvort endurskoða þurfi matsskýrsluna, að hluta eða öllu leyti.
- Þegar þessi mál eru komin á hreint verður sótt um tilskilin leyfi til efnistökkunnar, það er framkvæmdaleyfi og starfsleyfi.