

Tillaga

Viðtakandi: Skipulagsnefnd

Efni: Tillaga að staðvísi eigan vestan og norðan Króka- og Silungatjarnar

Dags: 20. febrúar 2025

Málsnúmer: 202502477/40.1

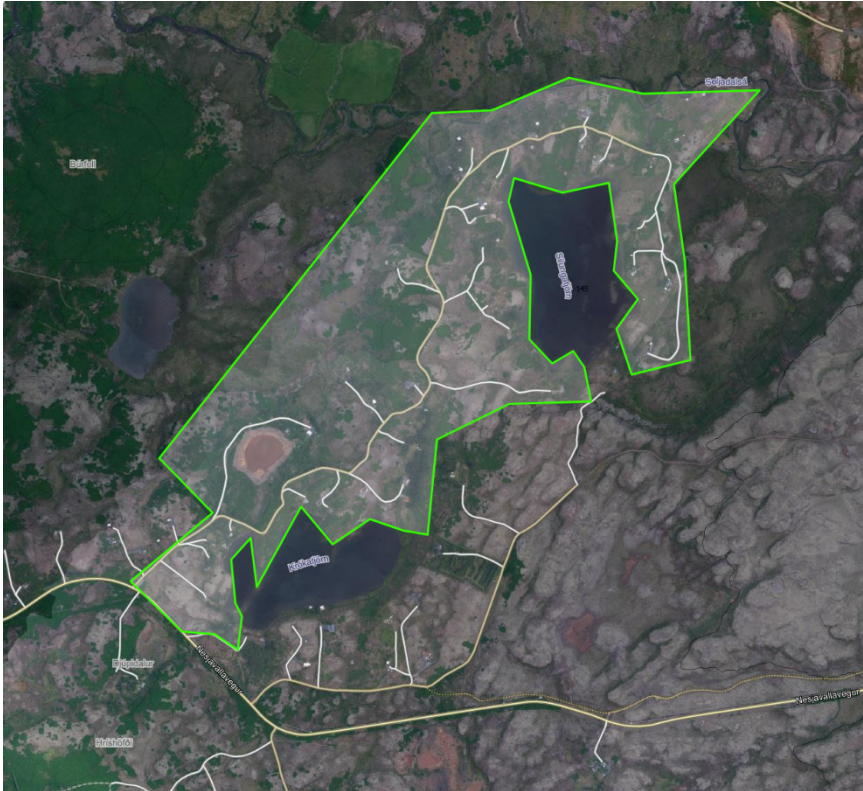
Sendandi: Kristinn Pálsson, Skipulagsfulltrúi

Umhverfissviði Mosfellsbæjar hafa borist ábendingar, meðal annars frá HMS, að staðföng í dreifbýli Mosfellsbæjar séu ekki lýsandi fyrir landareign eða hús. Helsti vandinn er sá að svokallað fasteignaheiti, eða staðfang, er hið sama á fjölda landa í sveitarfélaginu. Þetta á við um lönd sem stofnuð hafa verið úr eldri jörðum eins og Miðdal eða Úlfarsfelli. Það getur valdið ýmsum vandamálum.

Með fjölgun frístundalóða og stofnun þeirra í samræmi við nýleg skipulög hafa komið upp vandamál um staðföng og staðvísa sem tafið hafa stofnanir lóða. Starfsfólk skipulagsteymis telur því þörf á endurskoðun staðfanga á byggðum svæðum í dreifbýli með það að marki að skýra betur staðsetningar eigna. Hleypur þetta á tugum lóða sem þarft er að uppfæra með heiti og númeri í samræmi við reglugerð um skráningu staðfanga nr. 577/2017. Réttar og lýsandi skráningar geta hjálpað viðbragðsaðilum í framtíðinni eða þjónustufyrirtækjum innviða.

Tillaga þessi byggir á því að skipulagsnefnd staðfesti nafngift og nýjan staðvísi fyrir aðkomu landar-, fasteigna og frístundahúsa vestan og norðan við Króka- og Silungatjörn. Leiðin liggur frá Nesavallavegi, framhjá Myrkurtjörn að Seljadalsá í norðri og nær að austan við Silungatjörn við Silungatjarnabrúnir. Landeignir á þessu svæði munu hljóta nýjan staðgreini sem getur samanstðið af arabískum tölustöfum, bókstaf og/eða öðru viðbættu auðkenni.

Send verða bréf á þinglýsta landeigendur til upplýsinga um staðfangabreytingar.



Leiðbeinandi áhrifasvæði á korti

Tillag að staðvísi

Umhverfissvið Mosfellsbæjar leggur til tvær tillögur að staðvísi umræddrar að aðkomu eigna.

Tillögur hanga saman við hugmyndir að nýjum staðvísi vegar sunnan við Krókatjörn.

a. Silungatjarnarvegur [Silungavegur]

- a. Við enda vegarins er Silungatjörn þar sem flest hús og eignir aðkomunnar eru. Nafnið vísar með augljósum hætti til þess sem er við enda vegarins. Silungatjarnarvegur bætist þannig við lista vegvísa að vötnum sveitarfélagsins; Hafravatnsvegur, Langavatnsvegur og Selvatnsvegur.

b. Tjarnavegur

- a. Tjarnavegur vísar með augljósum hætti til þeirra tjarna sem á svæðinu eru. Nýr staðvísir tengir saman þær tjarnir sem vegurinn hlykkjast um; Krókatjörn, Myrkurtjörn og Silungatjörn.

Virðingarfyllst,

Kristinn Pálsson