

Tillaga

Viðtakandi: Skipulagsnefnd

Efni: Tillaga að staðvísi eigan austan og sunnan Króka- og Silungatjarnar

Dags: 20. febrúar 2025

Málsnúmer: 202502478/40.1

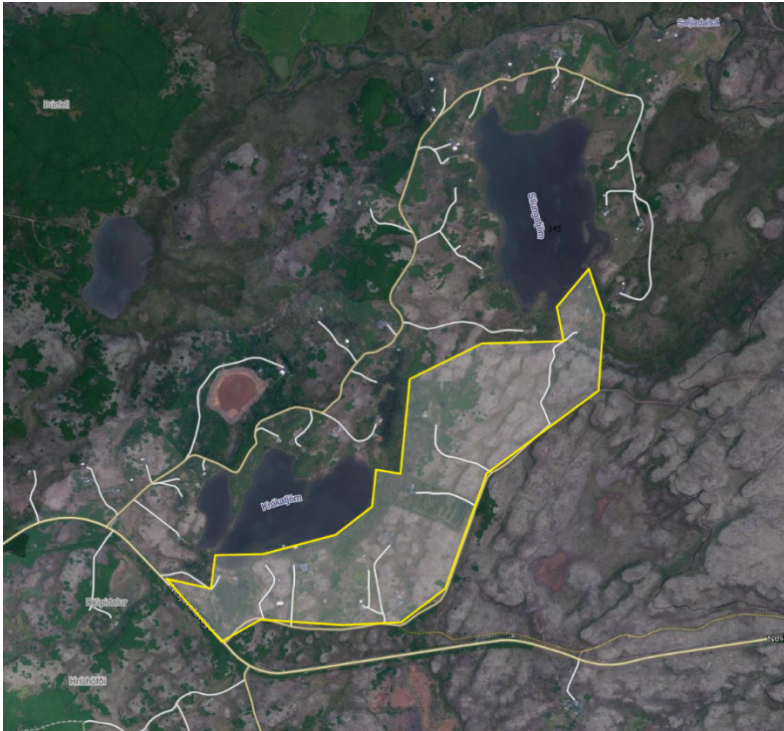
Sendandi: Kristinn Pálsson, Skipulagsfulltrúi

Umhverfissviði Mosfellsbæjar hafa borist ábendingar, meðal annars frá HMS, að staðföng í dreifbýli Mosfellsbæjar séu ekki lýsandi fyrir landareign eða hús. Helsti vandinn er sá að svokallað fasteignaheiti, eða staðfang, er hið sama á fjölda landa í sveitarfélaginu. Þetta á við um lönd sem stofnuð hafa verið úr eldri jörðum eins og Miðdal eða Úlfarsfelli. Það getur valdið ýmsum vandamálum.

Með fjölgun frístundalóða og stofnun þeirra í samræmi við nýleg skipulög hafa komið upp vandamál um staðföng og staðvísa sem tafið hafa stofnanir lóða. Starfsfólk skipulagsteymis telur því þörf á endurskoðun staðfanga á byggðum svæðum í dreifbýli með það að marki að skýra betur staðsetningar eigna. Hleypur þetta á tugum lóða sem þarft er að uppfæra með heiti og númeri í samræmi við reglugerð um skráningu staðfanga nr. 577/2017. Réttar og lýsandi skráningar geta hjálpað viðbragðsaðilum í framtíðinni eða þjónustufyrirtækjum innviða.

Tillaga þessi byggir á því að skipulagsnefnd staðfesti nafngift og nýjan staðvísi fyrir aðkomu landar-, fasteigna og frístundahúsa austan og sunnan við Króka- og Silungatjörn. Leiðin liggur frá Nesavallavegi og er í raun hluti Gamla-Þingvallavegarins. Landeignir á þessu svæði munu hljóta nýjan staðgreini sem getur samanstðið af arabískum tölustöfum, bókstaf og/eða öðru viðbættu auðkenni.

Send verða bréf á þinglýsta landeigendur til upplýsinga um staðfangabreytingar.



Leiðbeinandi áhrifasvæði á korti

Tillag að staðvísi

Umhverfissvið Mosfellsbæjar leggur til tvær tillögur að staðvísi umræddrar að aðkomu eigna. Tillögur hanga saman við hugmyndir að nýjum staðvísi vegar vestan við Krókatjörn að Silungatjörn. Heppilegast er talið að gefa þeim hluta Gamla-Þingvallavegarins nýjan staðvísi svo hægt sé að samræma heiti og aðgreina þau. Ekki er talið rétt að númera hús og eignir við Gamla-Þingvallaveg sökum þess að umrætt svæði er ekki upphaf þess vegar.

a. Krókatjarnarvegur [Krókavegur]

- a. Vegur þessi tengist að mestu þeim fasteignum er liggja sunnan og austan Krókatjarnar. Nafnið vísar með augljósum hætti til þess sem er við enda vegarins. Krókatjarnarvegur bætist þannig við lista vegvísa að vötnum sveitarfélagsins; Hafravatnsvegur, Langavatnsvegur og Selvatnsvegur.

b. Tjarnabrúnir

- a. Austan við Silungatjörn er bakki í landinu sem ber örnefnið Silungatjarnarbrúnir. Gamli-Þingvallavegurinn sem fær nú nýjan staðvísi nær upp á umræddar brúnir eða bakka þar sem hækkun er í landi. Um er að ræða það svæði sem er við enda vegarins og vísar þannig nýr staðvísir til þess staðarheitis, sbr. Óskotsveg,

Selmerkurveg og Selvatnsveg. Við Silungatjarnarbrúnir tekur Gamli-
Þingvallavegurinn skarpa beygju til austurs. Með því að stytta örnefnið
Silungatjarnarbrúnir í fleirtöluna Tjarnabrúnir tengir nýr staðvísir saman
Krókatjörn og Silungatjörn.

*Virðingarfyllst,
Kristinn Pálsson*