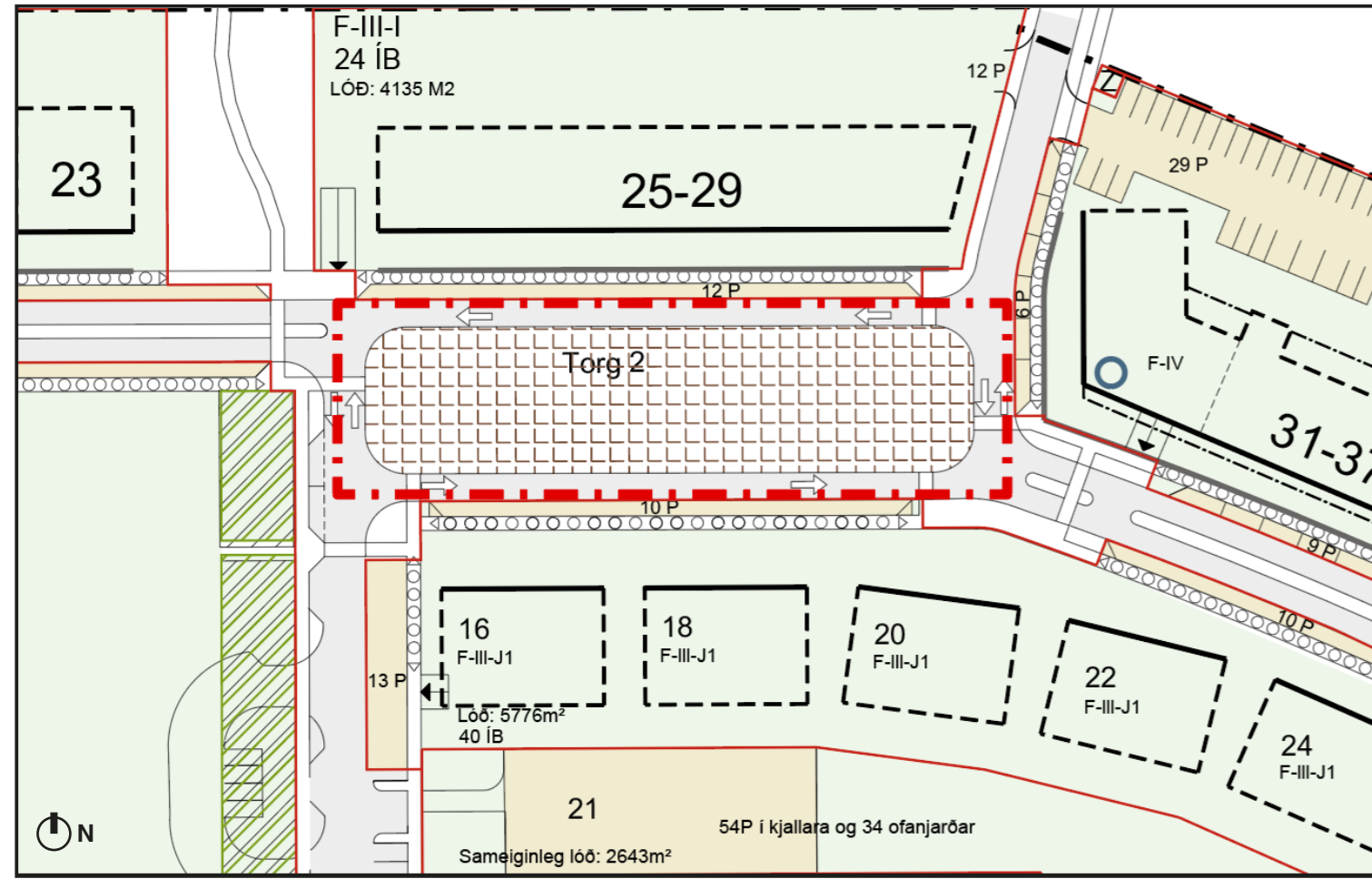


# HELGAPELLSHVERFI Í MOSFELLSBÆ

## Torg við Gerplustræti

TILLAGA

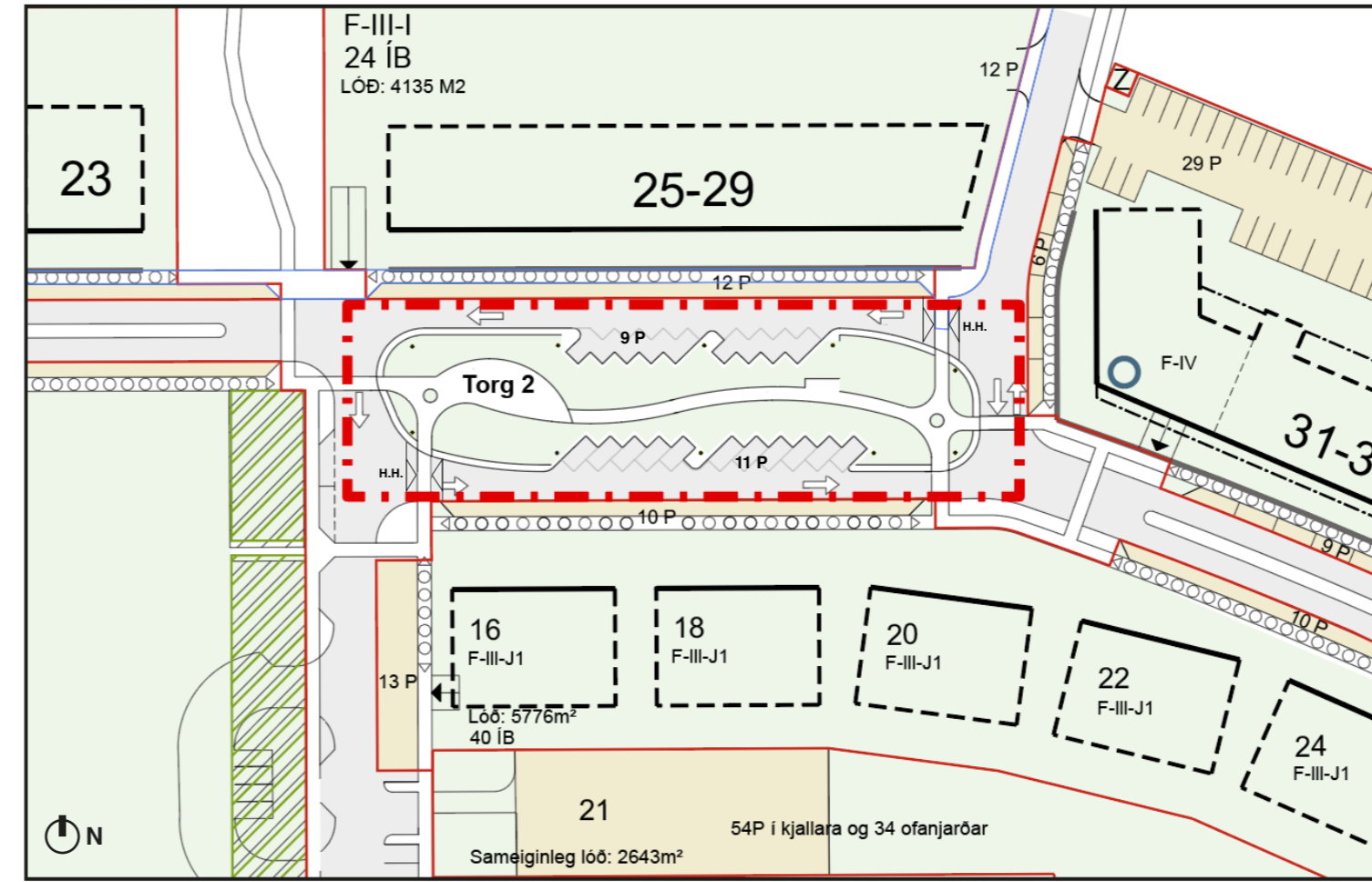
Gildandi:



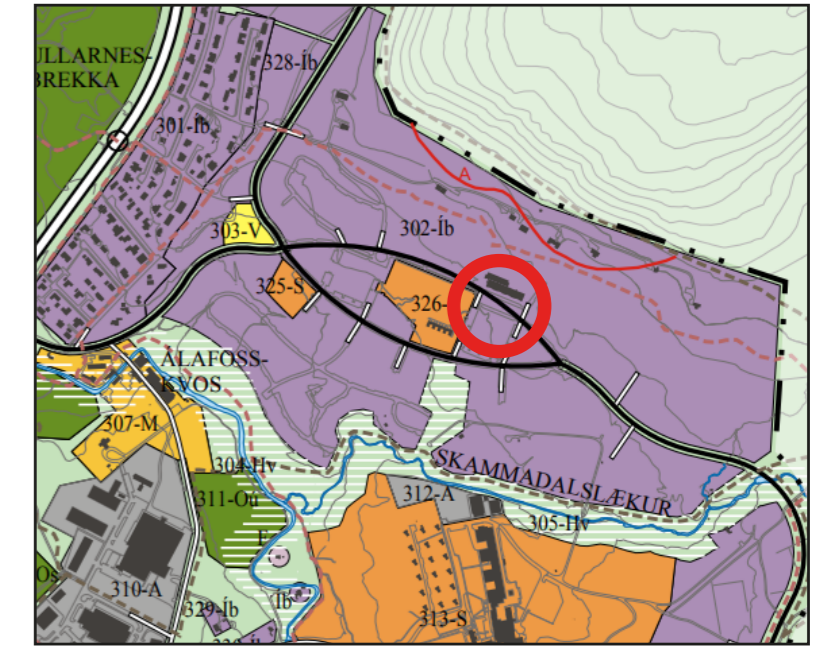
MKV. 1:1000. Gildandi deiliskipulagsuppráttur, m.s.br.

Samþykkt í bæjarstjórn 13.12.2006

Breyting:

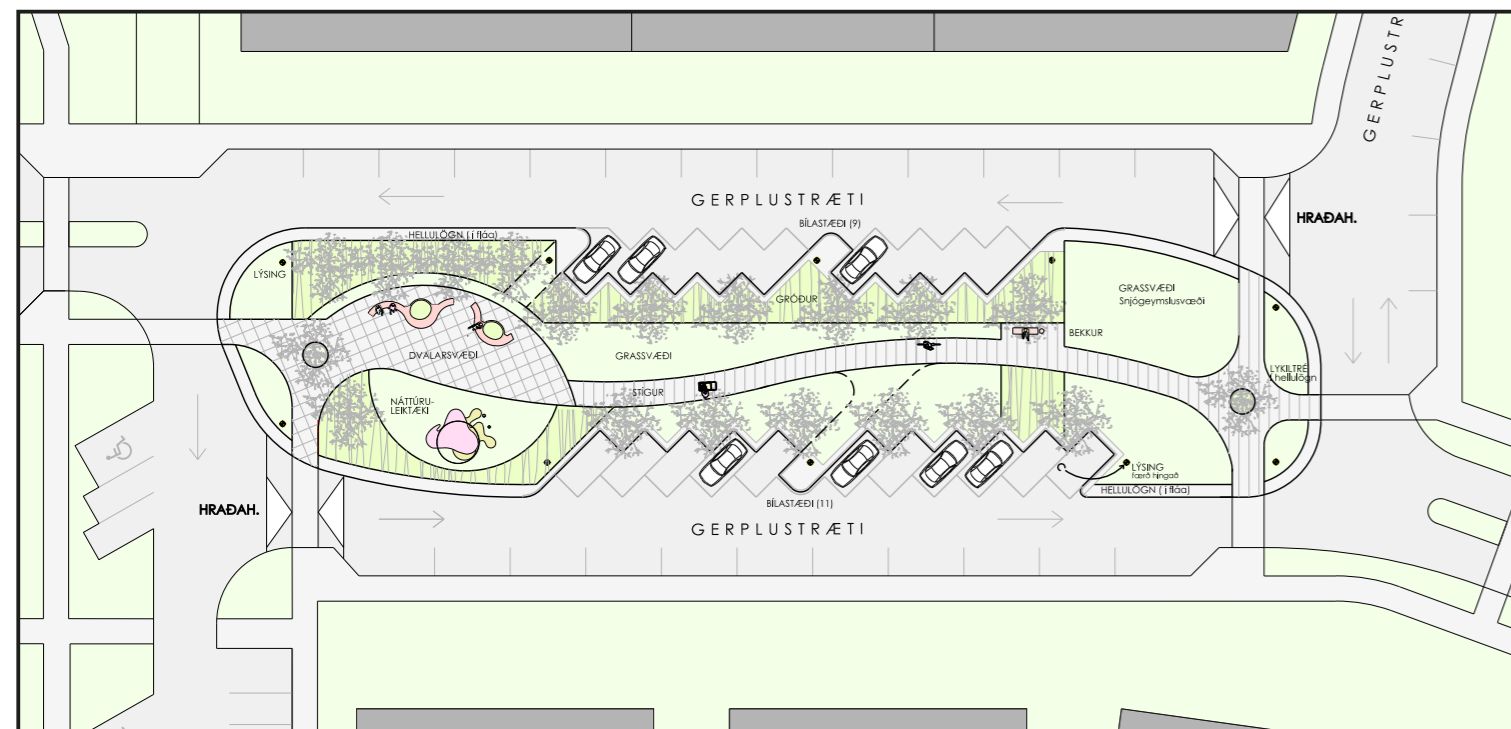


MKV. 1:1000. Breyting á deiliskipulagi



Aðalskipulag Mosfellsbæjar 2011-2030, ekki í skala.

- SKIPULAGSSVÆÐI BREYTINGAR á aðalskipulagi
- AFMÖRKUN BREYTINGAR á deiliskipulagi



MKV. 1:600. Skýringarmynd hönnunar eftir breytingu.

### GREINARGERÐ

Markmið breytingar er meðal annars til þess að auðvelda umferð stærri bíla, t.d. almenningsvagna og viðbragðsaðila vegna öryggis. Hraðahindrunum er bætt við á tveimur stöðum við þveranir Gerplustrætis inn á torgið. Miðsvæði og stígar torgs verða skilgreindir og bílastæði beggja vegna torgsins fest í skipulag. Á torginu verður setuástaða og landmótun/náttúruleg leiktæki, ekki verður leikvöllur á torginu. Grassvæði, blómurtorf, gróður og tré einkenna svæðið.

Skipulagssvæðið tekur mið af götum Gerplustrætis sem umlykja torgið. Afmörkun er um 3.000 m<sup>2</sup>. Göngupveranir og hraðahindranir eru innan svæðisins.

### SKÝRINGAR:

<b>F-III</b>	FJÖLBÝLI, ÞRÍJÁR HÆÐIR Mismunandi húsgæðir		SÉRSTAKUR YFIRBORDSFRÁGANGUR Hellulögn, malbik, gróður
<b>F-IV</b>	FJÖLBÝLI, FJÓRAR HÆÐIR Mismunandi húsgæðir		KVÖÐ UM GRÓÐUR (sjá nánar skipulags- og byggingarskilmála)
<b>Z</b>	KVÖÐ UM SPENNISTÖÐ Á LÖÐ		INNKEYRSLA Í BÍLAGEYMSLU NEDAN JARÐAR STAÐSETNING ÖNÁKVÆM
<b>P</b>	HÁMARKS FJÖLDI BÍLASTÆÐA INNAN LÖÐAR		KVÖÐ UM STEINSTEYPTAN LÁGAN VEGG VIÐ EINKALÖÐAHLUTA IBÚÐA Á 1. HÆÐ FJÖLBÝLISHÚSA
	ÚTLÍNUR LÖÐA		KVÖÐ UM ALM. GÖNGURETT GÖNGUSTÍGAR
	BINDANDI BYGGINGARLÍNA Á m.k. hluti húss standi í þessari línu, sjá þó sérstök ákvæði um fjölbýlishús í byggingar- og skipulagsskilmálum.		KENNILEITI Á BYGGINGUM sjá nánar skipulags- og byggingarskilmála
	BYGGINGARREITUR Á LÖÐ		AKSTURSTEFNA UM TORG
	BYGGINGARREITUR BÍLGEYMSLU		MÖRK SKIPULAGSSVÆÐIS
	YFIRKEYRANLEG HELLULÖGN		

### BREYTINGAR Á UPÐRÆTTI:

- Beygjuradísuar á endum torgs eru rýmkaðir og lögun þess breytt.
- Allt í kringum torgið verður lágur kantsteinn/hellulögn sem er afliðandi af götu upp að torgi.
- Kantsteinn er yfirkeyranlegur fyrir stóra bíla og bætir þversnið götu útrá öryggissjónarmiðum.
- Yfirborðsfrágangur torgs breytist frá því að vera grár í að vera grænn með stígum og þverunum.
- 20 bílastæðum er bætt við torgið. 9 að norðanverðu og 11 að sunnanverðu. Stæðum er skáskotið.
- Hraðahrindranir eru staðsettar sunnan og norðan við torgið, merkt H.H.
- Breytingar hafa ekki í för með sér neikvæð umhverfisáhrif.
- Engar frekari breytingar eru gerðar á skilmálum gildandi skipulags.
- Fyrirkomulag á torgi er sýnt til skýringar og gæti tekið minniháttar breytingum.

Breytingin er unnin á samþykktu uppdætti og grunna gildandi skipulags, eftir Teiknistofu arkitekta - Gylfi Guðjónsson og félagar ehf. arkitekta FAÍ. Hönnun á torgi er eftir Ragnhildi Skarphéðinsdóttur landslagsarkitekt FÍLA.

Deiliskipulag þetta hefur hlotið meðfreð í samræmi við ákvæði 1. mgr. 43. gr. skipulagslaga nr. 123/2010.

Tillagan var auglýst frá \_\_\_\_\_ til \_\_\_\_\_

Samþykkt í skipulagsnefnd þann \_\_\_\_\_

og í bæjarstjórn Mosfellsbæjar þann \_\_\_\_\_

f.h. Mosfellsbæjar:

Auglýst í B-deild Stjórnartíðinda þann \_\_\_\_\_

## Deiliskipulagsbreyting á Gerplutorgi við Gerplustræti

Kvarði: 1:1000 Stærð: A2

Unnið af: KP Dags: 16.10.2020