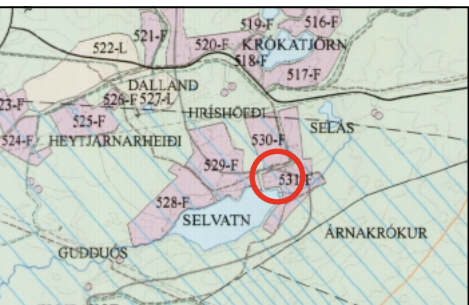


# ÓVERULEG DEILISKIPULAGBREYTING; SELDALUR VIÐ SELMERKURVEG Í LANDI MIÐDALS Í MOSFELLSBÆ



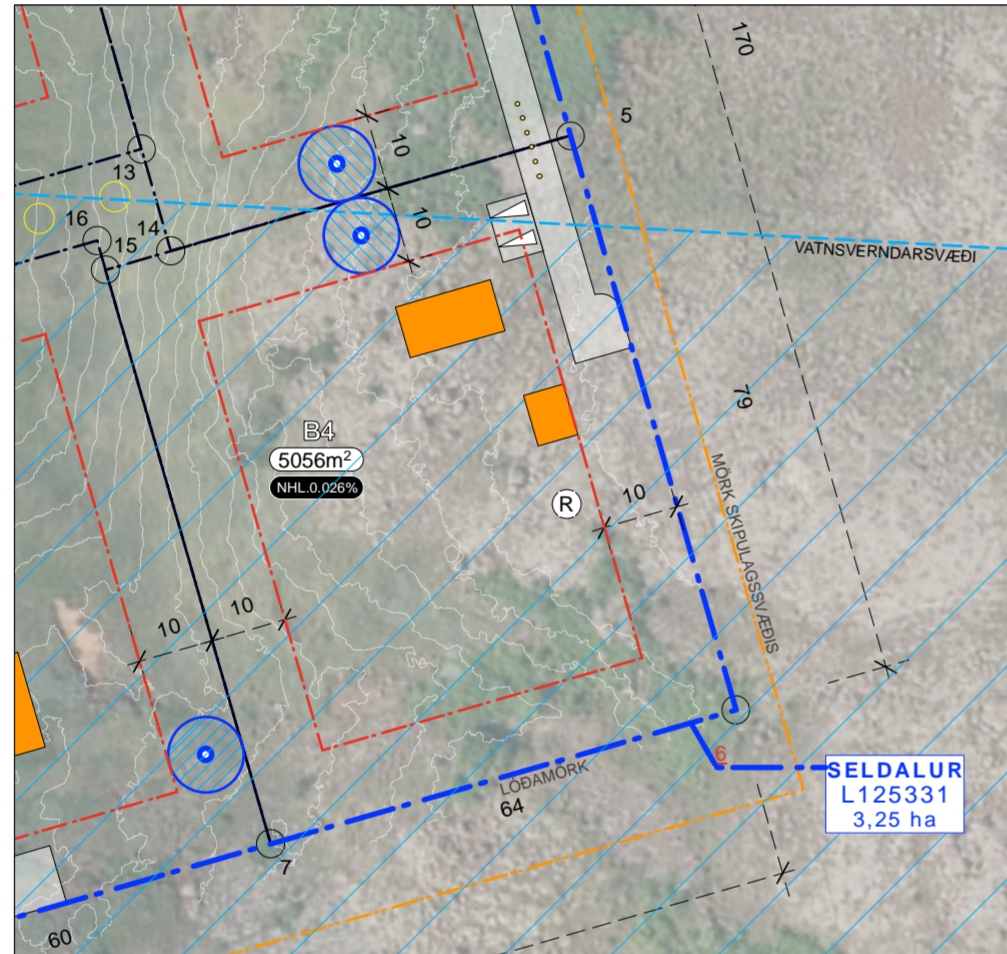
ÚR SAMÞYKKTU AÐALSKIPULAGI ekki í kvarða

- Skýringar
- vatnsvendarsvæði
  - Helgunarsvæði Landsnets
  - mörk skipulagssvæðis
  - Landeignarmörk
  - Lóðamörk innan skipulagssvæðis
  - Byggingarreitur
  - Dæmi um byggingar
  - Stærð Lóðar
  - Hæðarlínur 1m
  - Vegir og mögulegar vegtengingar
  - Kvöð um aðkomu
  - Kvöð um gönguleið
  - Leiðbeinandi staðsetning rotþróar
  - Slökkvitiörn (möguleg staðsetning)
  - Bílastæði
  - Borhola (möguleg staðsetning einnar eða fleiri)
  - Nýtingarhlutfall lóðar

Deiliskipulagsbreyting þessi hefur hlotið málsmeðferð í samræmi við 1. mgr. 41. gr. skipulagslaga nr. 123/2010.

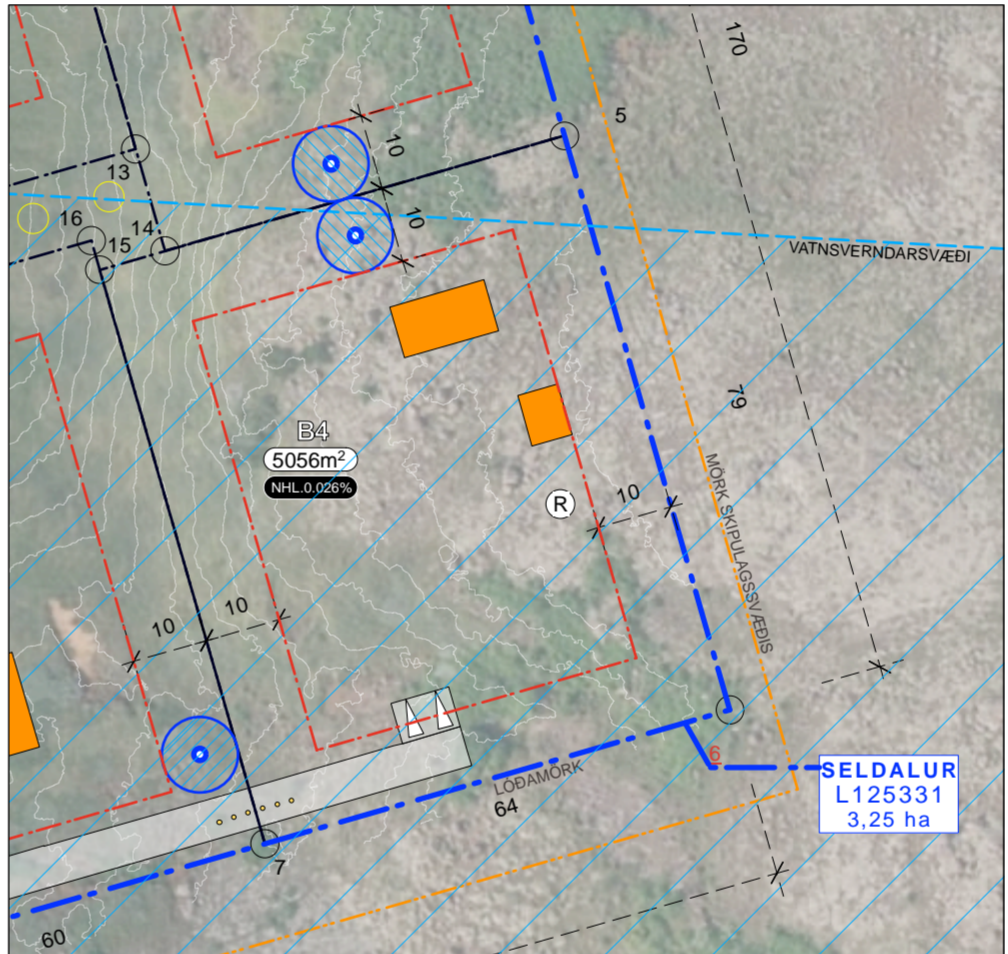
Skipulagið var kynnt frá \_\_\_\_\_ til \_\_\_\_\_  
 Skipulagið var samþykkt af skipulagsnefnd Mosfellsbæjar þann \_\_\_\_\_  
 og staðfest af bæjarstjórn Mosfellsbæjar þann \_\_\_\_\_  
 F.h. Mosfellsbæjar \_\_\_\_\_  
 Skipulagið var auglýst í B-deild Stjórnartíðinda þann \_\_\_\_\_

**ÓVERULEG DEILISKIPULAGBREYTING; SELDALUR VIÐ SELVATN VIÐ SELMERKURVEG Í LANDI MIÐDALS Í MOSFELLSBÆ**



**DEILISKIPULAGSUPPDRÁTTUR**  
1:1000

**SKIPULAGSSKILMÁLAR FYRIR BREYTINGU:**  
**VEGIR, AÐKOMA OG KVÆÐIR**  
 Aðkoma að B1, B2, B3 og B4 er um veg frá norðnorðvestur horni skipulagssvæðis.  
 Aðkoma að lóðum B5 og B6 frá suðurvestur horni skipulagssvæðisins.



**DEILISKIPULAGSUPPDRÁTTUR**  
1:1000

**SKIPULAGSSKILMÁLAR EFTIR BREYTINGU:**  
**VEGIR, AÐKOMA OG KVÆÐIR**  
 Aðkoma að B1, B2, og B3 er um veg frá norðnorðvestur horni skipulagssvæðis.  
 Aðkoma að lóðum B4, B5 og B6 frá suðurvestur horni skipulagssvæðisins.