

Góðan daginn.

Fyrir hönd íbúa í Gerplustræti 20 vil ég koma eftirfarandi athugasemdum á framfæri:

Okkur finnst lítið tekið inn í myndina að íbúar í Gerplustræti 20-24 þurfa líka að nota stæði á þessu torgi. Það mætti fjölga stæðum okkar megin á torginu.

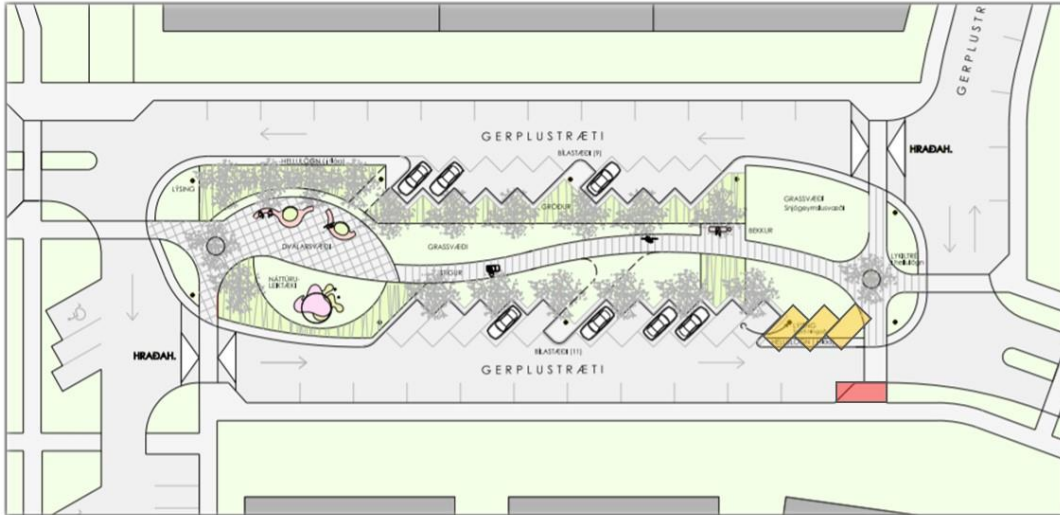
Í rauninni er malarplanið, sem hefur verið notað sem bílastæði síðustu ár, ágætis frumgerð. Það sýnir vel hver þörfin er. Það eru til dæmis að jafnaði nokkrum bílum lagt suðaustan megin á torginu. Við getum ekki betur séð en það væri hæglega hægt að bæta við 2-3 stæðum á suðaustur hliðinni, en það er einmitt þörf á þeim.

Ef bærinn er harður á því að fjölga ekki stæðum, þá væri eðlilegt að færa stæðin nær húsunum sem eru austan megin við torgið. Okkur þykir miður að ekki sé búið að fjölga stæðum meira en þetta, miðað við fyrri tillögur, því reynslan sýnir vel að það sé þörf á fleiri bílastæðum á þessu svæði.

Þessi mynd sýnir vel hvernig bílum er venjulega lagt á þessum hluta torgsins. Miðað við teikninguna þá verða engin bílastæði inni á þessari mynd.



Teikningin er heldur ekki rétt. Aðstæður hafa breyst á svæðinu, það er í dag bílastæði fyrir hreyfihamlaða (merkt rautt) þar sem er gert ráð fyrir að það verði gengið yfir á torgið.



11 stæði á suðurhlíðinni eru einfaldlega of lítið fyrir þann fjölda sem býr í þessum húsum, ásamt því að starfsmenn Helgafellsskóla og foreldrar barna í skólanum nota torgið sem bílastæði - eins og sést á myndum hér fyrir neðan.





Okkur finnst einnig hugmyndin að hafa leiktæki á umferðartorgi frekar skrýtin, í rauninni mjög slæm. Sérstaklega í ljósi þess að það er verið að rúnna horn á torginu svo að stærri bílar geti keyrt þar um og bílum er lagt við götuna, sem skapar slyshættu. Við munum a.m.k. ekki vilja að börnin okkar noti þessi tæki þegar þau eru úti að leik.

Kveðja,

Bjarni Bjarkason, formaður húsfélags Gerplustrætis 20.